

Sicuri della tua sicurezza



**CATALOGO PRODOTTI 2010**

[www.planenlineevita.it](http://www.planenlineevita.it)

# CATALOGO PRODOTTI 2010

## PLANEN LINEA VITA 2000

La linea **PLANEN LINEA VITA 2000 A** è stata pensata, progettata e realizzata al fine di rispondere in maniera mirata ed efficace alle sempre maggiori richieste di sicurezza nei luoghi di lavoro, in particolare modo della categorie di persone che operano in contesti in cui sia presente quale rischio prevalente quello della caduta dall'alto.

Il sistema anticaduta in oggetto, conforme alla UNI EN 795/2002, se installato e mantenuto seguendo le indicazioni contenute nell'apposito manuale ha il compito di costituire un dispositivo di protezione collettivo (DPC), in grado se utilizzato con il corretto impiego dei dispositivi di protezione individuale (DPI) prescritti, di ridurre i rischi connessi ai lavori in quota.

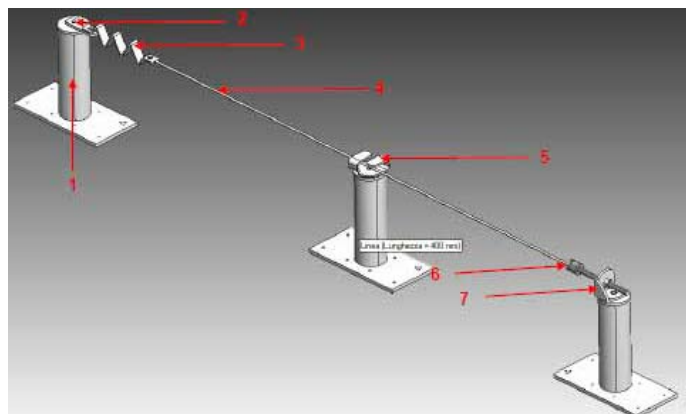
Il presente sistema di protezione collettiva dalle cadute dall'alto è stato realizzato nel rispetto delle seguenti norme:

T.U. 81/2008;  
CIRCOLARE MINISTERIALE 13/82;  
UNI EN 353 I° e II° parte, UNI EN 354;  
UNI EN 355, UNI EN 360;  
UNI EN 360; UNI EN 361;  
UNI EN 362; UNI EN 363;  
UNI EN 364; UNI EN 365;  
UNI EN 795; UNI 8088;

La soluzione proposta con la linea flessibile **PLANEN LINEA VITA 2000**, prevede l'assemblaggio alle estremità della linea di pali di ancoraggio, o in alternativa di piastre da fissare a parete, di pali o piastre intermedie, dove necessario, di un tenditore ad un capo della linea e di un assorbitore all'altro capo. Tutti i componenti sono disponibili in acciaio INOX AISI 304, o in acciaio S235 / S275. La fune utilizzata ha un diametro di 10 mm ed è composta da 133 fili in acciaio INOX AISI 316.

Al fine di meglio seguire le richieste dei clienti sono state studiate diverse soluzioni per ogni componente della linea, cosicché sia possibile abbinare al tipo di copertura (piana o a falde, in legno o in cls o in acciaio, isolata o non isolata ecc) la soluzione più congeniale.

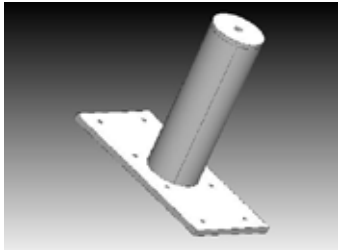
Gli elementi minimi che costituiscono la linea vita sono due pali di estremità, posti ad una distanza minima di 5m e massima di 16m a passi di un metro alla volta, due piastre di estremità, un tenditore, un assorbitore di energia e la fune in acciaio. Il sistema può raggiungere sviluppi superiori ai 16m, fino ad un massimo di circa 70 m con una singola fune, a condizione che vengano inseriti pali intermedi in ragione di un passo non superiore ai 16m. A seguire verranno rappresentati tutti gli elementi proposti per la formazione della linea vita PLANEN LINEA VITA 2000 A.



## SEZIONE

## PALI

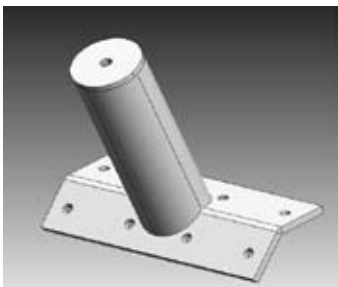
### Palo $\phi$ 114 sp.4 mm con piastra di ancoraggio piana



Palo  $\phi$ 114 sp.4 mm, con piastra di ancoraggio piana da 400x200 mm, dotata di 8 fori  $\Phi$  16, ideale per posa su superfici piane, o con pendenze inferiori al 5%, aventi struttura in cls, legno o acciaio.

<i>1100A/P</i>	Palo diritto h 350 mm	Acciaio Inox
<i>1100C/P</i>	Palo diritto h 350 mm	Corten
<i>1100F/P</i>	Palo diritto h 350 mm	Ferro Zincato
<i>1101A/P</i>	Palo diritto h 450 mm	Acciaio Inox
<i>1101C/P</i>	Palo diritto h 450 mm	Corten
<i>1101F/P</i>	Palo diritto h 450 mm	Ferro Zincato
<i>1102A/P</i>	Palo diritto h 700 mm	Acciaio Inox
<i>1102C/P</i>	Palo diritto h 700 mm	Corten
<i>1102F/P</i>	Palo diritto h 700 mm	Ferro Zincato

### Palo $\phi$ 114 sp.4 mm con piastra di ancoraggio sagomata



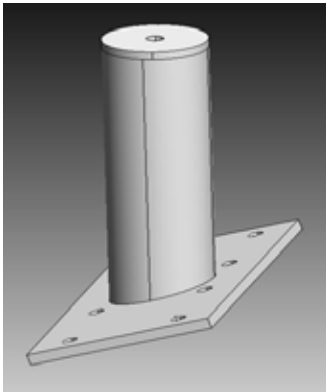
Palo  $\phi$ 114 sp.4 mm, con piastra di ancoraggio sagomata per essere fissata in corrispondenza del colmo, misura 400x200 mm, dotata di 8 fori  $\Phi$  16, ideale per posa su coperture a due falde, e con struttura in cls, legno o acciaio.

<i>1100A/DF</i>	Palo diritto h 350 mm	Acciaio Inox
<i>1100C/DF</i>	Palo diritto h 350 mm	Corten
<i>1100F/DF</i>	Palo diritto h 350 mm	Ferro Zincato
<i>1101A/DF</i>	Palo diritto h 450 mm	Acciaio Inox
<i>1101C/DF</i>	Palo diritto h 450 mm	Corten
<i>1101F/DF</i>	Palo diritto h 450 mm	Ferro Zincato
<i>1102A/DF</i>	Palo diritto h 700 mm	Acciaio Inox
<i>1102C/DF</i>	Palo diritto h 700 mm	Corten
<i>1102F/DF</i>	Palo diritto h 700 mm	Ferro Zincato

## SEZIONE

## PALI

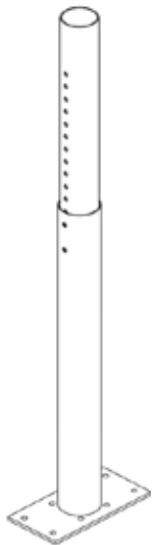
### Palo $\phi$ 114 sp.4 mm con piastra di ancoraggio inclinata del 30%



Palo  $\phi$ 114 sp.4 mm, con piastra di ancoraggio inclinata del 30% per essere fissata su falda inclinata, misura 400x200 mm, dotata di 8 fori  $\Phi$  16, ideale per posa su coperture a f, e con struttura in cls, legno o acciaio.

<i>1103A</i>	Palo inclinato h 450 mm	Acciaio Inox
<i>1103A/35</i>	Palo inclinato h 350 mm	Acciaio Inox
<i>1103C</i>	Palo inclinato h 450 mm	Corten
<i>1103F</i>	Palo inclinato h 450 mm	Ferro Zincato
<i>1103F/35</i>	Palo inclinato h 350 mm	Ferro Zincato

### Palo diritto telescopico estensibile $\phi$ 114 sp.4mm con piastra di ancoraggio piana



Palo telescopico estensibile, costituito da un palo di base  $\phi$ 127 sp.4 mm, disponibile nelle altezze di 1200 mm e 1700 mm, e palo interno scorrevole  $\phi$ 114 sp.4 mm di lunghezza 1200 mm e 1700 mm, con piastra di ancoraggio misura 400x200 mm, dotata di 8 fori  $\Phi$  16, ideale per posa su coperture a falda piana o con pendenza inferiore al 5%, e con struttura in cls, legno o acciaio. Il palo trova applicazione in tutti quei casi in cui non è possibile fissarsi direttamente alla struttura della copertura, in quanto non sufficientemente robusta, e quindi consente di ancorarsi direttamente alla soletta di calpestio del sotto tetto. Oltre al fissaggio al piede e' comunque necessario realizzare un ancoraggio del palo in corrispondenza del foro di uscita dalla copertura, o comunque ad una distanza massima di 45 cm dalla sommità del palo, tale per cui lo stesso sia libero di scorrere lungo il suo asse, ma sia impedito lo spostamento orizzontale. La forza massima trasmessa dal palo alla copertura, in direzione della membrana è pari a 12kN.

<i>1104A/PT</i>	Palo telescopico h 120-220 mm	Acciaio Inox
<i>1104C/PT</i>	Palo telescopico h 120-220 mm	Corten
<i>1104F/PT</i>	Palo telescopico h 120-220 mm	Ferro Zincato
<i>1105A/PT</i>	Palo telescopico h 170-320 mm	Acciaio Inox
<i>1105C/PT</i>	Palo telescopico h 170-320 mm	Corten
<i>1105F/PT</i>	Palo telescopico h 170-320 mm	Ferro Zincato

## SEZIONE

## GANCI

### Gancio diritto



*1200A*

Gancio diritto

Acciaio Inox

*1200F*

Gancio diritto

Ferro Zincato

### Gancio sagomato



*1201A*

Gancio sagomato

Acciaio Inox

*1201F*

Gancio sagomato

Ferro Zincato

### Gancio corto



*1202A*

Gancio corto

Acciaio Inox

*1202F*

Gancio corto

Ferro Zincato

### Gancio ancoraggio



*1203A*

Gancio ancoraggio LG71 SP3

Acciaio Inox

*1203F*

Gancio ancoraggio LG71 SP3

Ferro Zincato

*1204A*

Gancio ancoraggio SG75 SP6

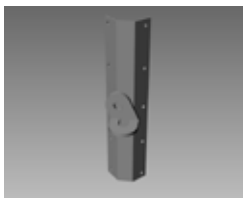
Acciaio Inox

*1204F*

Gancio ancoraggio SG75 SP6

Ferro Zincato

### Gancio antipendolo



*1205A*

Gancio antipendolo C

Acciaio Inox

*1206A*

Gancio antipendolo profilo 20

Acciaio Inox

*1207A*

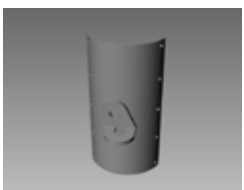
Gancio antipendolo profilo 28

Acciaio Inox

*1208A*

Gancio antipendolo per pannello sandwich

Acciaio Inox



*1209A*

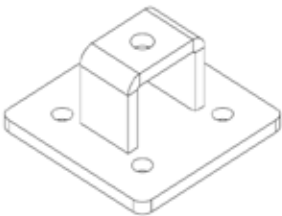
Gancio antipendolo profilo coppo

Acciaio Inox

## SEZIONE

## PIASTRE

### Piastra parete



Piastra piana in acciaio, dimensioni 150x150x10, dotata di 4 fori  $\Phi$  16 e di idoneo distanziale ad U saldato alla piastra, con foro centrale  $\Phi$  18 per fissaggio tenditore o assorbitore. E' l'ideale per il fissaggio a pareti piane o verticali in cls o ferro.

**1300A**

Piastra parete

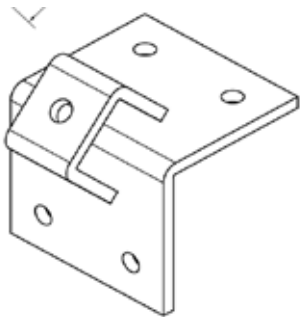
Acciaio Inox

**1300F**

Piastra parete

Ferro Zincato

### Piastra parete angolo



Piastra per angolo esterno, in acciaio, dimensioni 135x150x10, piegata a 90°, dotata di 4 fori  $\Phi$  16 e di idoneo distanziale ad U saldato alla piastra, con foro centrale  $\Phi$  18 per fissaggio tenditore o assorbitore. E' l'ideale per il fissaggio agli angoli delle pareti in posizione esterna.

**1301A**

Piastra parete angolo

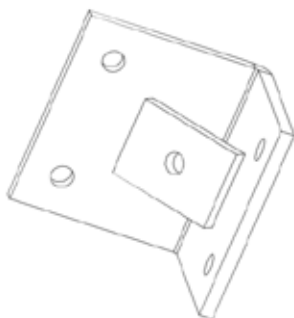
Acciaio Inox

**1301F**

Piastra parete angolo

Ferro Zincato

### Piastra parete angolo interno fissa



Piastra per angolo interno, in acciaio, dimensioni 135x150x10, piegata a 90°, dotata di 4 fori  $\Phi$  16 e di idoneo distanziale ad U saldato alla piastra, con foro centrale  $\Phi$  18 per fissaggio tenditore o assorbitore. E' l'ideale per il fissaggio agli angoli delle pareti in posizione interna.

**1302A**

Piastra parete angolo  
interno fissa

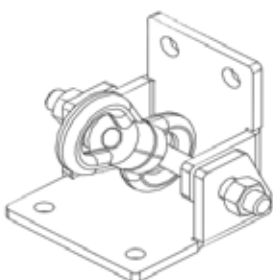
Acciaio Inox

**1302F**

Piastra parete angolo  
interno fissa

Ferro Zincato

### Piastra parete angolo interno regolabile



Piastra per angolo regolabile, in acciaio, dimensioni 135x150x10, piegata a 90°, dotata di 4 fori  $\Phi$  16 e di idoneo distanziale ad U saldato alla piastra, con foro centrale  $\Phi$  18 per fissaggio tenditore o assorbitore. E' l'ideale per il fissaggio agli angoli delle pareti in posizione interna.

**1303A**

Piastra parete angolo  
interno regolabile

Acciaio Inox

**1303F**

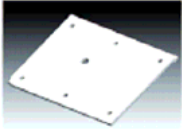
Piastra parete angolo  
interno regolabile

Ferro Zincato

## SEZIONE

## PIASTRE

### Piastra di ancoraggio



*1304A*

Piastra di ancoraggio

Acciaio Inox

*1304F*

Piastra di ancoraggio

Ferro Zincato

### Contropiastra piana ad "U"



Profilato in acciaio Inox AISI 304 o in acciaio S 235 JR zincato a caldo per l'ancoraggio dei pali.

*1305A*

Contropiastra piana

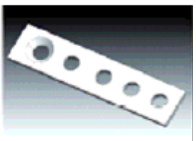
Acciaio Inox

*1305F*

Contropiastra piana

Ferro Zincato

### Piastra di regolazione



*1306A*

Piastra di regolazione

Acciaio Inox

*1306F*

Piastra di regolazione

Ferro Zincato

### Piastra di partenza



Terminale di estremità per il fissaggio del cavo Inox AISI al sistema linea vita o per il fissaggio di ammortizzatore 1400 FA a mezzo di bullone. Bulloneria compresa: bullone M14 cl.8.8 14X50 + rondella Ø14.

*1307A*

Piastra di partenza

Acciaio Inox

*1307F*

Piastra di partenza

Ferro Zincato

### Piastra girevole 360° + boccola



Terminale di estremità per il fissaggio del cavo Inox AISI al sistema linea vita o per il fissaggio di ammortizzatore 1400 FA a mezzo di bullone. Bulloneria compresa: bullone M14 cl.8.8 14X50 + rondella Ø14.

*1308A*

Piastra girevole 360° + boccola

Acciaio Inox

*1308F*

Piastra girevole 360° + boccola

Ferro Zincato

### Piastra intermedia SG 75



Piastra passacavo intermedia in acciaio Inox AISI 304 o in acciaio S 235 JR zincato a caldo. (bulloneria compresa: bullone M14 cl.8.8 14X50 + rondella Ø14).

*1309A*

Piastra intermedia SG 75

Acciaio Inox

*1309F*

Piastra intermedia SG 75

Ferro Zincato

## SEZIONE

## PIASTRE

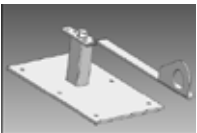
### Piastra intermedia SB



Piastra passacavo intermedia in acciaio Inox AISI 304 o in acciaio S 235 JR zincato a caldo. (bulloneria compresa: bullone M14 cl.8.8 14X50 + rondella Ø14).

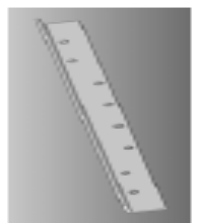
<i>1310A</i>	Piastra intermedia SB	Acciaio Inox
<i>1310F</i>	Piastra intermedia SB	Ferro Zincato

### Piastra completa



<i>1311F/D</i>	Piastra completa h 15-105 mm	Acciaio Inox
<i>o F/S</i>	piastra di ancoraggio + vite 12 + dist. all. + gancio dir. o sag.	Ferro Zincato Alluminio

### Piastra kit legno (1 sinistra + 1 destra)



Contropiastrine in acciaio Inox AISI 304 o in acciaio S 235 JR (una sinistra+una destra) per l'ancoraggio dei pali.

<i>1312A</i>	Piastra kit legno	Acciaio Inox
<i>1312F</i>	Piastra kit legno	Ferro Zincato

### Contropiastra piana



Contropiastra in acciaio Inox AISI 304 o in acciaio S 235 JR zincato a caldo.

<i>1315A</i>	Contropiastra piana	Acciaio Inox
<i>1315F</i>	Contropiastra piana	Ferro Zincato
<i>1316A</i>	Contropiastra piana (150X150)	Acciaio Inox
<i>1316F</i>	Contropiastra piana (150X150)	Ferro Zincato
<i>1317A</i>	Contropiastra piana (60X100)	Acciaio Inox
<i>1317F</i>	Contropiastra piana (60X100)	Ferro Zincato

### Piastra ad angolo curva

Piastra passacavo intermedia in acciaio Inox AISI 304 o in acciaio S 235 JR zincato a caldo. (bulloneria compresa: bullone M14 cl.8.8 14X50 + rondella Ø14).

<i>1320A</i>	Piastra ad angolo curva orizzontale	Acciaio Inox
<i>1320F</i>	Piastra ad angolo curva orizzontale	Ferro Zincato
<i>1321A</i>	Piastra ad angolo curva verticale	Acciaio Inox
<i>1321F</i>	Piastra ad angolo curva verticale	Ferro Zincato

### Assorbitore SG75/LG71



Ammortizzatore per linea vita; in acciaio Inox AISI 304 o acciaio S 235 JR indispensabile nelle linee vita Planen per ridurre i carichi sui supporti. Bulloneria compresa M14 14x35 + dado e due rondelle Ø 16.

*1400A*

Assorbitore SG75/LG71

Acciaio Inox

*1400F*

Assorbitore SG75/LG71

Ferro Zincato

### Tenditore LG71



Tendicavo in acciaio Inox AISI 304 o in acciaio S 235 JR zincato a caldo con doppia forcella d'ancoraggio.

*1401A*

Tenditore LG71

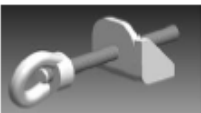
Acciaio Inox

*1401F*

Tenditore LG71

Ferro Zincato

### Tenditore SG75



Tendicavo con filetto di 20 mm in acciaio Inox AISI 304 o in acciaio S 235 JR zincato a caldo per linea vita. Il seguente kit è composto da barra filettata M 20 cl 8.8 20x250mm dado M20 rondella Ø 20 e bullone ad anello M20.

*1402A*

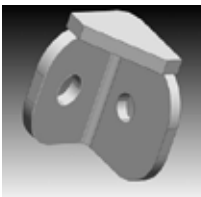
Tenditore SG75

Acciaio Inox

*1402F*

Tenditore SG75

Ferro Zincato



## SEZIONE

## CORDE E CAPICORDA

### Cavo in acciaio Inox AISI 316 $\Phi$ 10 – 133 fili



<i>1500A</i>	Corda $\Phi$ 10mm/133 fili (venduta al m lineare)	Acciaio Inox
<i>1510A</i>	Corda $\Phi$ 10mm/133 fili (venduta in bobina da 100 m)	Acciaio Inox

### Morsetto capicorda



Morsetti capicorda in acciaio.

<i>1501A</i>	Morsetto capicorda	Acciaio Inox
<i>1501F</i>	Morsetto capicorda	Ferro Zincato

### Guscio antitaglio (redance)



Guscio antitaglio per cavo in acciaio Inox.

<i>1502A</i>	Guscio antitaglio (redance)	Acciaio Inox
--------------	-----------------------------	--------------

### Golfare maschio



<i>1503A</i>	Golfare maschio M16	Acciaio Inox
<i>1503F</i>	Golfare maschio M16	Ferro Zincato

SEZIONE

## LINEE VITA PALO SINGOLO

### LINEE VITA PALO SINGOLO



**2100A**

Palo singolo con piastra girevole  
(composta da 1 palo h 35-70 mm  
in acciaio + 1 piastra girevole  
+ 1 boccola + 1 vite)

Acciaio Inox

**2100F**

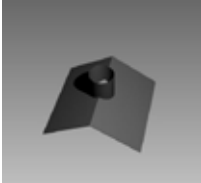
Palo singolo con piastra girevole  
(composta da 1 palo h 35-70 mm  
in ferro + 1 piastra girevole  
+ 1 boccola + 1 vite)

Ferro Zincato

## SEZIONE

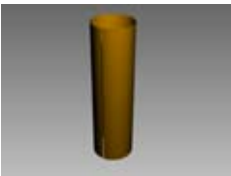
## ACCESSORI

### Scossalina in piombo



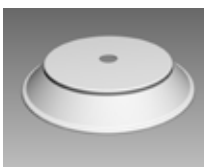
<b>3001PI</b>	Scossalina in piombo con collare inox	Piombo e Inox
---------------	---------------------------------------	---------------

### Tubi alluminio



<b>3100AR</b>	Tubo alluminio colore rame	Alluminio
<b>3101AM</b>	Tubo alluminio colore testa di moro	Alluminio
<b>3102AS</b>	Tubo alluminio colore silver	Alluminio
<b>3103AG</b>	Tubo alluminio colore grigio	Alluminio
<b>3104AC</b>	Tubo alluminio colore coppo	Alluminio
<b>3105ARS</b>	Tubo alluminio colore rosso Siena	Alluminio
<b>3106AB</b>	Tubo alluminio colore blu	Alluminio
<b>3107AV</b>	Tubo alluminio colore verde	Alluminio
<b>3108AN</b>	Tubo alluminio colore naturale	Alluminio
<b>3109ARA</b>	Tubo alluminio colore rame anticato	Alluminio
<b>3110AGG</b>	Tubo alluminio colore gofrato grigio	Alluminio
<b>3111AA</b>	Tubo alluminio colore antracite	Alluminio
<b>3112AZT</b>	Tubo alluminio colore zinco titanio	Alluminio

### Sgocciolatoi alluminio

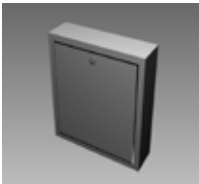


<b>3200AR</b>	Sgocciolatoio alluminio colore rame	Alluminio
<b>3201AM</b>	Sgocciolatoio alluminio colore testa di moro	Alluminio
<b>3202AS</b>	Sgocciolatoio alluminio colore silver	Alluminio
<b>3203AG</b>	Sgocciolatoio alluminio colore grigio	Alluminio
<b>3204AC</b>	Sgocciolatoio alluminio colore coppo	Alluminio
<b>3205ARS</b>	Sgocciolatoio alluminio colore rosso Siena	Alluminio
<b>3206AB</b>	Sgocciolatoio alluminio colore blu	Alluminio
<b>3207AV</b>	Sgocciolatoio alluminio colore verde	Alluminio
<b>3208AN</b>	Sgocciolatoio alluminio colore naturale	Alluminio
<b>3209ARA</b>	Sgocciolatoio alluminio colore rame anticato	Alluminio
<b>3210AGG</b>	Sgocciolatoio alluminio colore gofrato grigio	Alluminio
<b>3211AA</b>	Sgocciolatoio alluminio colore antracite	Alluminio
<b>3212AZT</b>	Sgocciolatoio alluminio colore zinco titanio	Alluminio

SEZIONE

**ACCESSORI**

## KIT ACCESSO LINEA VITA



**3400** Kit accesso linea classic  
(cassetta FE ZN + DPI + imbr.)

**3401** Kit accesso linea classic portatile  
(borsa + DPI + imbr.)

**3402** Kit accesso linea elegance  
(cassetta FE ZN + DPI + imbr.)

**3403** Kit accesso linea elegance portatile  
(borsa + DPI + imbr.)

**3406** Dispositivo retrattile (DPI) 10 mt

**3407** Dispositivo retrattile (DPI) 20 mt



## SEZIONE

## ANCORANTI

### Tassello ancorante per cemento armato



<i>4000F</i>	Tassello ancorante M 12 x 80	Ferro Zincato
<i>4001F</i>	Tassello ancorante M 12 x 100	Ferro Zincato
<i>4002F</i>	Tassello ancorante M 12 x 110	Ferro Zincato
<i>4003F</i>	Tassello ancorante M 12 x 135	Ferro Zincato
<i>4004F</i>	Tassello ancorante M 12 x 160	Ferro Zincato
<i>4005F</i>	Tassello ancorante M 12 x 180	Ferro Zincato
<i>4006F</i>	Tassello ancorante M 12 x 255	Ferro Zincato
<i>4007F</i>	Tassello ancorante M 12 x 285	Ferro Zincato
<i>4008F</i>	Tassello ancorante M 12 x 325	Ferro Zincato
<i>4009F</i>	Tassello ancorante M 12 x 355	Ferro Zincato
<i>4010F</i>	Tassello ancorante M 12 x 430	Ferro Zincato

### Tassello ancorante per piastra tavellone



<i>4100F</i>	Tassello ancorante TSA 10/15 10x60 M8	Ferro Zincato
<i>4101F</i>	Tassello ancorante TSA 10/15 10x80 M8	Ferro Zincato
<i>4102F</i>	Tassello ancorante TSA 10/15 10x100 M8	Ferro Zincato

### Tirafondo per legno diametro 12 mm

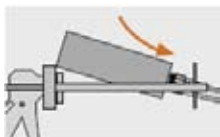


<i>4200F</i>	Tirafondo lunghezza 80 mm	Ferro Zincato
<i>4201F</i>	Tirafondo lunghezza 100 mm	Ferro Zincato
<i>4202F</i>	Tirafondo lunghezza 110 mm	Ferro Zincato
<i>4203F</i>	Tirafondo lunghezza 120 mm	Ferro Zincato
<i>4204F</i>	Tirafondo lunghezza 130 mm	Ferro Zincato
<i>4205F</i>	Tirafondo lunghezza 140 mm	Ferro Zincato
<i>4206F</i>	Tirafondo lunghezza 150 mm	Ferro Zincato
<i>4207F</i>	Tirafondo lunghezza 160 mm	Ferro Zincato
<i>4208F</i>	Tirafondo lunghezza 180 mm	Ferro Zincato
<i>4209F</i>	Tirafondo lunghezza 200 mm	Ferro Zincato
<i>4210F</i>	Tirafondo lunghezza 220 mm	Ferro Zincato
<i>4211F</i>	Tirafondo lunghezza 240 mm	Ferro Zincato
<i>4212F</i>	Tirafondo lunghezza 250 mm	Ferro Zincato
<i>4213F</i>	Tirafondo lunghezza 300 mm	Ferro Zincato
<i>4214F</i>	Tirafondo lunghezza 320 mm	Ferro Zincato
<i>4215F</i>	Tirafondo lunghezza 340 mm	Ferro Zincato
<i>4216F</i>	Tirafondo lunghezza 360 mm	Ferro Zincato
<i>4217F</i>	Tirafondo lunghezza 380 mm	Ferro Zincato
<i>4218F</i>	Tirafondo lunghezza 400 mm	Ferro Zincato

SEZIONE

## ANCORANTI

Prodotto chimico da fissaggio



*4300*

Cartuccia da 420 ml

Chimico

Barre filettate



*4400*

Barra filettata 4.8 ZN M 12x1000  
(con 4 dadi + 4 rondelle)

Ferro Zincato

*4401*

Barra filettata 8.8 ZN M 12x1000  
(con 4 dadi + 4 rondelle)

Ferro Zincato

*4402A*

Barra filettata AISI 304 M16x1000  
(con 4 dadi + 4 rondelle)

Acciaio Inox